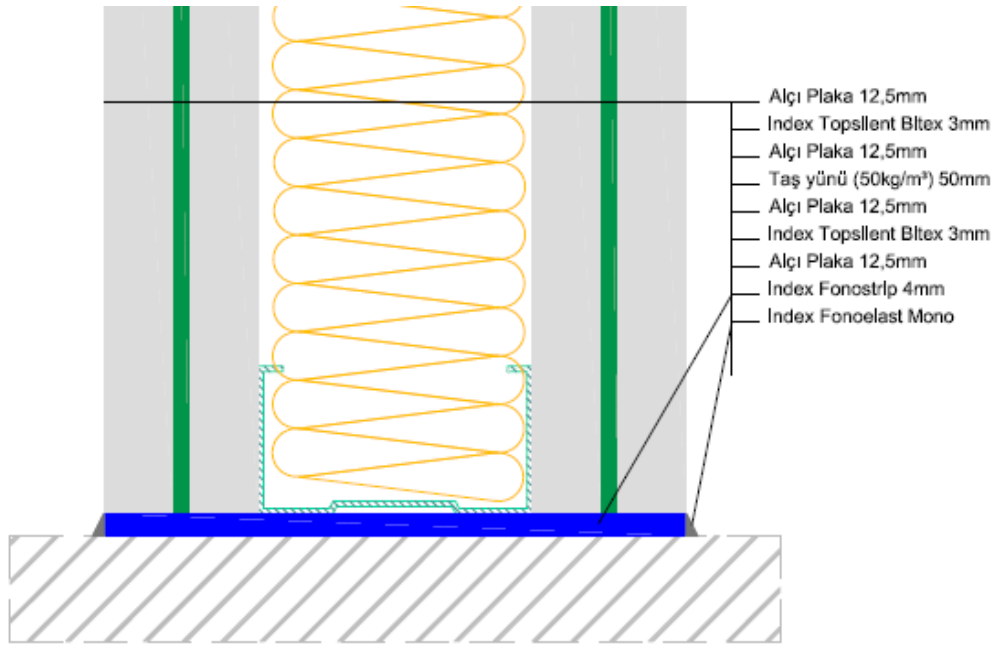


## Ses Yalıtımlı Alçı Plaka Duvar Yapılması

İşveren ve temsilcisi tarafından onaylanmış proje ve detay çizimlerine göre; duvar U profillerinin, altına 4mm kalınlığında Index Fonostrip veya muadili yapıştırılması, plastik dübel ve vida kullanılarak 60cm aralıklarla taban ve tavana sabitlenmesi; duvar C profillerinin kesilmesi, 60cm aralıklarla U profillerinin arasına geçirilmesi ve sabitlenmesi; 5cm kalınlıkta 50kg/m<sup>3</sup> yoğunluktaki taş yünü levhalarının yerleştirilmesi; 12,5mm'lik alçı plakanın ilk katının 25mm'lik borazan vidalarla U ve C profillerine sabitlenmesi; ilk kat alçı plakaya 3mm kalınlıkta 4kg/m<sup>2</sup> yoğunluktaki Index Topsilent Bitex veya muadilinin yapıştırılması; ikinci kat alçı plakanın 38mm borazan vidalarla sabitlenmesi; uygulamanın duvarın diğer yüzeyine de aynı şekilde yapılması, duvar döşeme birleşimlerine Index Fonoelast Mono veya muadili akustik mastiğin uygulanması, derz dolgu alçısı ile 3mm'den fazla boşluklara ön dolgu yapılması; vida başlarının derz dolgu alçısıyla kapatılması; kendinden yapışkanlı cam elyaf derz bandının alçı plaka ek yerlerine yapıştırılması; bant üzerine derz dolgu alçısı uygulanması suretiyle bölme duvarın oluşturulması için her türlü malzeme ve zayıtı, işçilik, işyerinde yükleme, yatay ve düşey taşıma, boşaltma ile yüklenici karı ve genel giderler dahil 1m<sup>2</sup> bedelidir.

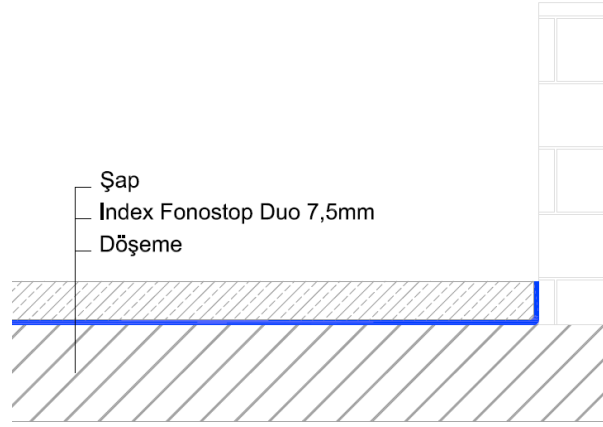
Ölçü: Projesindeki boyutlar üzerinden m<sup>2</sup> olarak hesaplanır. 0,50 m<sup>2</sup>'den küçük boşluklar düşülmez.



## Döşemelerde Ses Yalıtımı Yapılması

İşveren ve temsilcisi tarafından onaylanmış proje ve detay çizimlerine göre; döşemelerde yapılması gereken ses yalıtımı için minimum 1,6 kg/m<sup>2</sup> birim ağırlığında, 7,5mm kalınlıkta, su geçirimsiz polipropilen film kaplı Index Fonostop Duo veya muadili akustik şiltenin; temin edilerek şantiyeye getirilmesi; duvar döşeme birleşimlerinde üzerine gelecek şap kalınlığı kadar L şeklinde dönülmesi; istiflenmesi, uygulama yerine taşınması, grobeton veya uygulama alanı üzerine 5cm bindirme payını kullanarak aralarında boşluk kalmayacak şekilde serilmesi için gerekli her türlü malzeme, taşıma, nakliye, zaiyat, işçilik, her türlü yardımcı malzeme, araç, gereç ile yüklenici karı ve genel gider dâhil 1m<sup>2</sup> bedelidir.

Ölçü: Projesindeki boyutlar üzerinden m<sup>2</sup> olarak hesaplanır.



## Mekanik Hacimlere Ses Yalıtımlı Tavan Yapılması

İşveren ve temsilcisi tarafından onaylanmış proje ve detay çizimlerine göre; mevcut betonarme tavan üzerine minimum 9mm çökme kabiliyetine sahip Mason HD veya muadil akustik askı elemanları ile asma tavan konstrüksiyonunun asılması; ilk kat alçı plakanın konstrüksiyona sabitlenmesi; sabitlenen alçı plaka üzerine 50mm kalınlıkta, 50kg/m<sup>3</sup> yoğunlukta taş yününün serbest serilmesi; ilk kat alçı plaka üzerine 3mm kalınlıkta, 4kg/m<sup>2</sup> birim ağırlıkta Index Topsilent Bitex veya muadilinin yapıştırılması; üzerine ikinci alçı plakanın sabitlenmesi; son kat alçı plaka üzerine 25mm kalınlıkta yanmaz akustik poliüretan köpüğün yapıştırılması; profil bina birleşimlerine Index Fonoelast Mono veya muadili akustik mastik uygulanması için gerekli her türlü malzeme ve zayıtı, işçilik, işyerinde yükleme, yatay ve düşey taşıma, boşaltma ile yüklenici karı ve genel giderler dahil 1m<sup>2</sup> bedelidir.

Ölçü: Projesindeki boyutlar üzerinden m<sup>2</sup> olarak hesaplanır.

## Mekanik Hacimlere Ses Yalıtımlı Duvar Yapılması

İşveren ve temsilcisi tarafından onaylanmış proje ve detay çizimlerine göre; mevcut tuğla, gaz beton duvar veya betonarme perde üzerine U ve C profiller ile karkas yapılması; karkas içine 50mm kalınlıkta, 70kg/m<sup>3</sup> yoğunluklu taş yünü yerleştirilmesi; ilk kat alçı plakanın karkasa sabitlenmesi; ilk kat alçı plaka üzerine 3mm kalınlıkta, 4kg/m<sup>2</sup> birim ağırlıkta Index Topsilent Bitex veya muadilinin yapıştırılması; üzerine ikinci alçı plakanın sabitlenmesi; son kat alçı plaka üzerine 25mm kalınlıkta yanmaz akustik poliüretan köpüğün yapıştırılması; duvar döşeme ve tavan birleşimlerine Index Fonoelast Mono veya muadili akustik mastik uygulanması için gerekli her türlü malzeme ve zayıtı, işçilik, işyerinde yükleme, yatay ve düşey taşıma, boşaltma ile yüklenici karı ve genel giderler dahil 1m<sup>2</sup> bedelidir.

Ölçü: Projesindeki boyutlar üzerinden m<sup>2</sup> olarak hesaplanır.

## Mekanik Hacimlere Ses Yalıtımlı Döşeme Yapılması

İşveren ve temsilcisi tarafından onaylanmış proje ve detay çizimlerine göre; duvar döşeme birleşimlerine detay kalınlığına göre 17mm kalınlıkta akustik contanın yerleştirilmesi; betonarme döşeme üzerine 30mm kalınlığında, 50kg/m<sup>3</sup> yoğunlukta taş yününün serilmesi; taş yünü aralarına detaylarda belirtilen aralıklarda dinamik sertliği alınmış, 48mm çapında, 38mm yüksekliğinde Mason EAFM veya muadil kauçuk takozların taş yününe içine yerleştirilmesi; kauçuk takozların üzerine 18mm kalınlığında kontrplağın konulması; kontrplakların derzlerine 1mm kalınlıkta, 10x20cm galvaniz sacların her plakada 8 adet kullanılmak suretiyle uygulanması; kontrplak üzerine yüzey sertleştirici, içinde tek kat çelik hasır bulunan yüzer döşeme betonun dökülmesi; akustik conta sıfırılarak duvar yüzer döşeme birleşimlerine Index Fonoelast Mono veya muadili akustik mastik uygulanması için gerekli her türlü malzeme ve zayıtı, işçilik, işyerinde yükleme, yatay ve düşey taşıma, boşaltma ile yüklenici karı ve genel giderler dahil 1m<sup>2</sup> bedelidir.

Ölçü: Projesindeki boyutlar üzerinden m<sup>2</sup> olarak hesaplanır.